

Sistemas de RCR

Estado actual y mejoras en curso

Unidad de Salud Digital SSMSO

René Lagos B.

Sistemas de Registro Clínico Electrónico en el SSMSO

APS

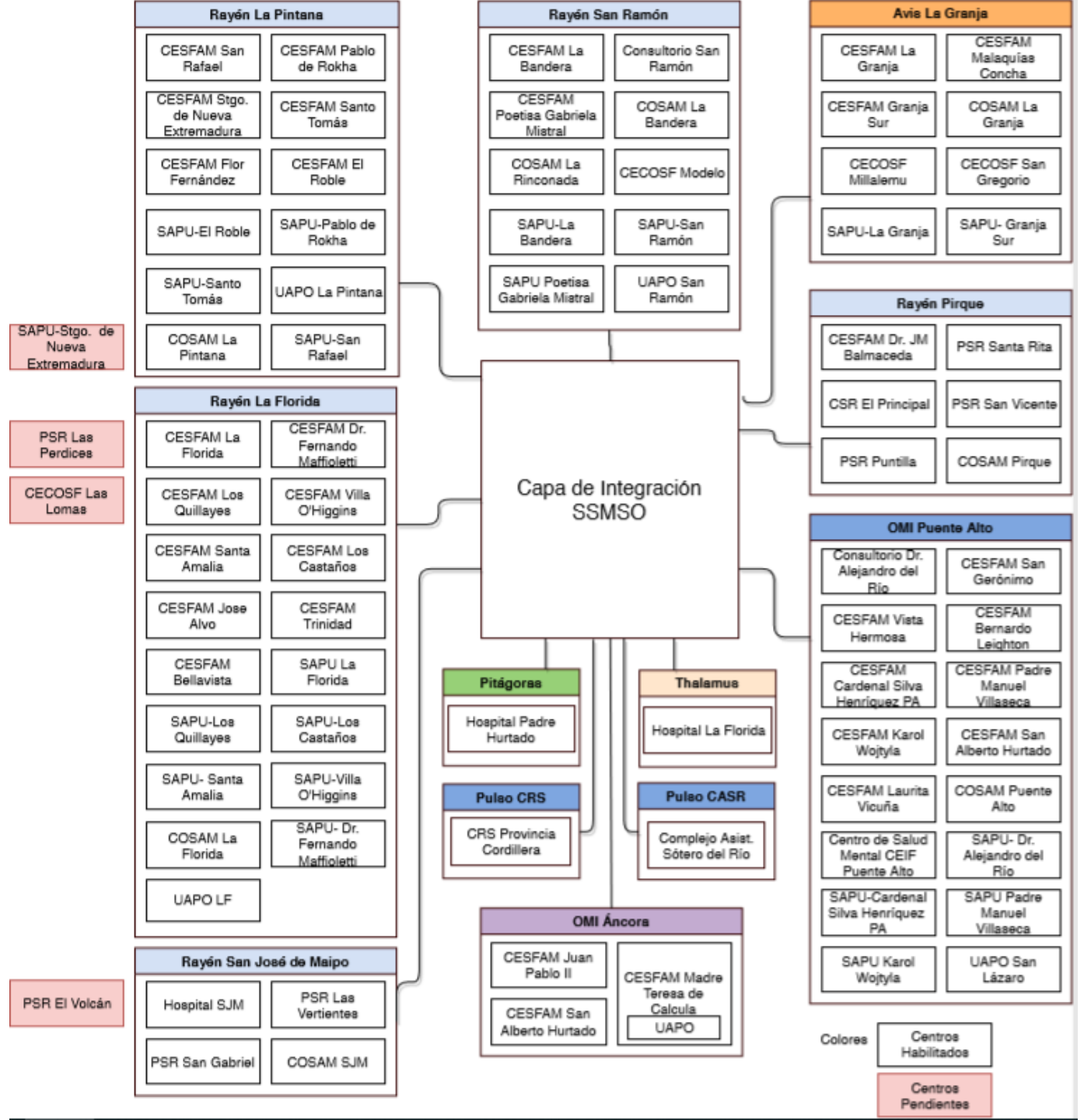
- Rayén
- Avis
- OMI versión Puente Alto
- OMI versión Áncora

Hospitales

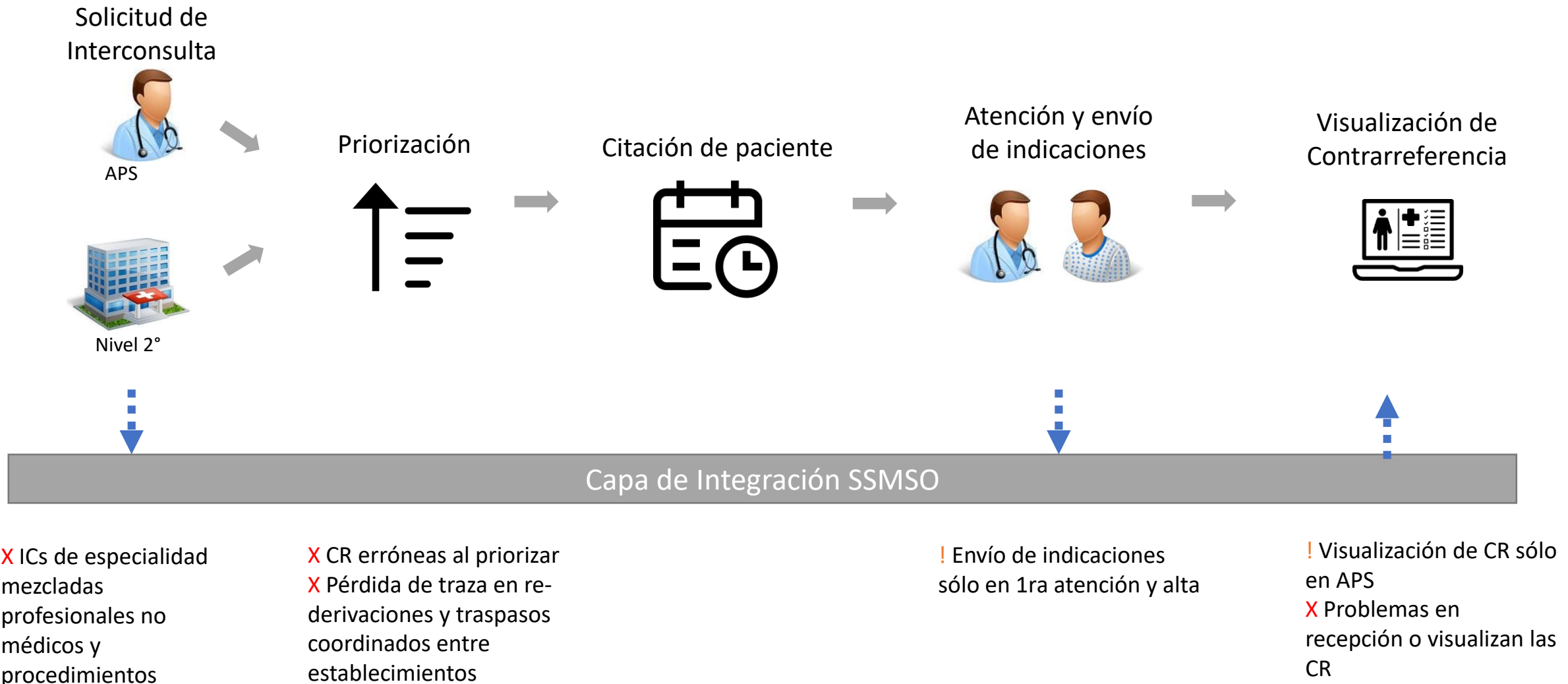
- Thalamus HLF
- Pitágoras HPH
- Pulso versión CASR
- Pulso versión CRS Provincia Cordillera
- Rayén HSJM

SSMSO

- Capa de Integración / SGS (referencia-contrarreferencia)



Situación Actual – Proceso RCR



Mejoras en Desarrollo

Regularización de
Contrarreferencias

Regularización de
Re-derivaciones

Codificación de
especialidades

Regularización de
ICs Resolutividad

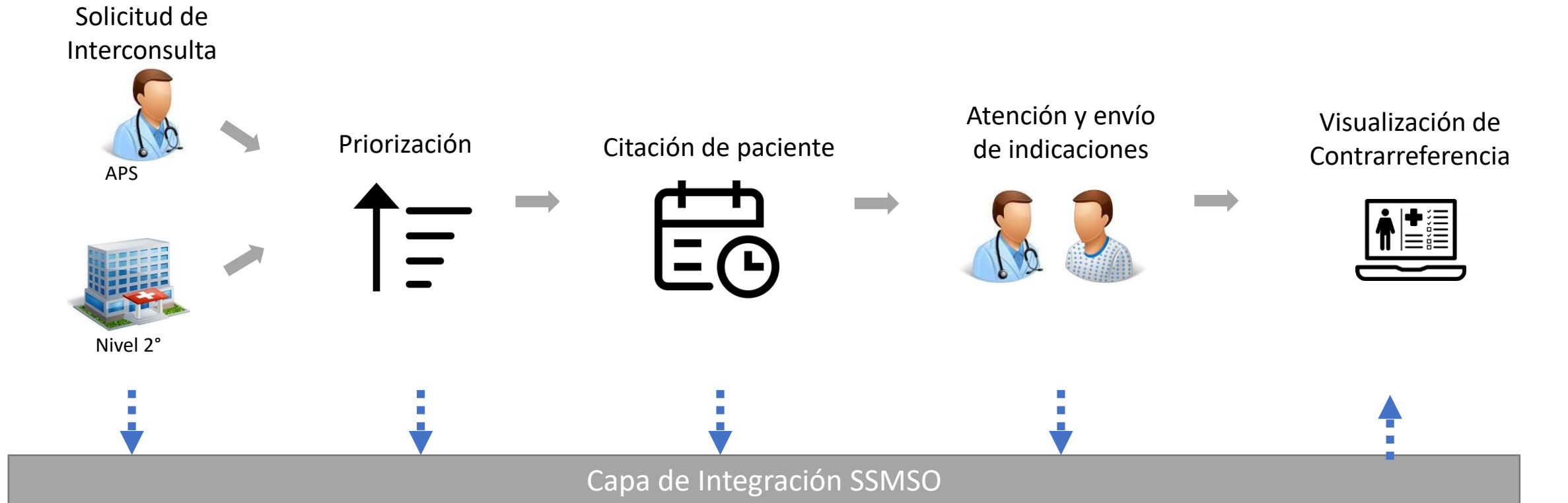
Protocolo de Interoperabilidad de RCR

- Actualización de protocolos informáticos de R-CR
- Revisión y análisis con proveedores informáticos de la red



- redsalud.ssmso.cl/sidra/
- saluddigital.ssmso.cl/

Mejoras en Contrarreferencias



- ✓ SIC específica subespecialidad y tipo de profesional de destino
- ✓ Códigos de especialidad SIGTE (norma 820)

- ✓ Notificación de priorización
- ✓ Notificación de re-derivación

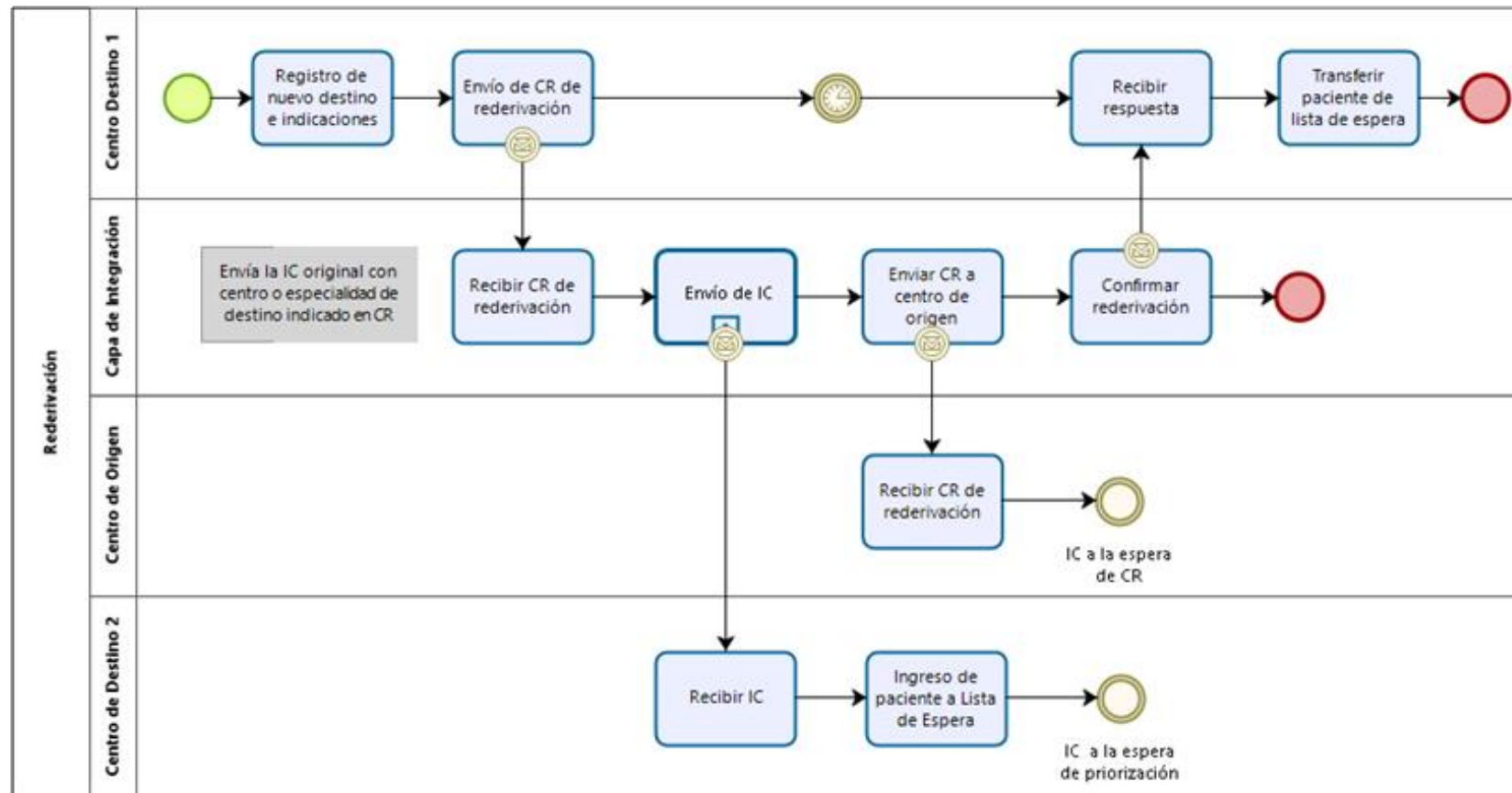
- ✓ Notificación de citación, modificación y anulación de 1ra cita

- ✓ Envío de indicaciones en todas las atenciones, incluso controles

- ✓ Visualización de CR en nivel primario y secundario
- ✓ Visualización de:
 - Priorización
 - Citación
 - Atención
 - Controles
 - Alta

Re-derivación de IC

Será posible re-derivar una IC a otro centro manteniendo la traza del paciente e información al origen



Codificación SIGTE (Norma 820 DEIS)

Incorporación de nuevas especialidades según Norma 820 del DEIS con mayor ajuste a casuística clínica

CODIGO SIGTE	Presta_Min NORMA 118	Glosa_Presta_Min	Cod_820	Espec_820	Edad Min año	Edad Max año
07-001			01	ANATOMÍA PATOLÓGICA	0	150
07-002	07-210-0	Anestesiología	02	ANESTESIOLOGÍA	0	150
07-003	07-103-0	Cardiología	03	CARDIOLOGÍA	15	150
07-004	07-200-2	Cirugía Adulto	04	CIRUGÍA GENERAL	15	150
07-005	07-203-0	Cirugía Máxilo Facial	05	CIRUGÍA DE CABEZA, CUELLO Y MAXILOFACIAL	15	150
07-006	07-209-0	Cardiociugía	06	CIRUGÍA CARDIOVASCULAR	0	150
07-007	07-206-0	Cirugía Tórax	07	CIRUGÍA DE TÓRAX	15	150
07-008	07-204-0	Cirugía Plástica	08	CIRUGÍA PLÁSTICA Y REPARADORA	0	150
07-009	07-200-1	Cirugía Infantil	09	CIRUGÍA PEDIÁTRICA	0	15
07-010	07-207-2	Cirugía Vascul Per	10	CIRUGÍA VASCULAR PERIFÉRICA	15	150
07-011	07-205-2	Cirugía Proctológica	11	COLOPROCTOLOGÍA	15	150
07-012	07-111-0	Dermatología	12	DERMATOLOGÍA	0	150
07-013	07-104-0	Endocrinología	13	DIABETOLOGÍA	0	150
07-014	07-104-0	Endocrinología	14	ENDOCRINOLOGÍA ADULTO	15	150
07-015	07-104-0	Endocrinología	15	ENDOCRINOLOGÍA PEDIÁTRICA	0	15
07-016	07-102-0	Broncopulmonar	16	ENFERMEDADES RESPIRATORIAS DEL ADULTO (BRONCOPULMONAR)	15	150
07-017	07-102-0	Broncopulmonar	17	ENFERMEDADES RESPIRATORIAS PEDIÁTRICAS (BRONCOPULMONAR PEDIÁTRICA)	0	15
07-018	07-105-0	Gastroenterología	18	GASTROENTEROLOGÍA ADULTO	15	150
07-019	07-105-0	Gastroenterología	19	GASTROENTEROLOGÍA PEDIÁTRICA	0	15
07-020	07-106-0	Genética	20	GENÉTICA CLÍNICA	0	150
07-021	07-113-2	Geriatría	21	GERIATRÍA	60	150
07-022	07-301-0	Ginecología	22	GINECOLOGÍA PEDIÁTRICA Y DE LA ADOLESCENCIA	0	18
07-023	07-107-0	Hematología	23	HEMATOLOGÍA	15	150
07-024			24	IMAGENOLOGÍA	0	150
07-025	07-118-0	Infectología	25	INFECTOLOGÍA	0	150
07-026	07-110-2	Reumatología	26	INMUNOLOGÍA	0	150
07-027			27	LABORATORIO CLÍNICO	0	150
07-028	07-900-1	Medicina Familiar	28	MEDICINA FAMILIAR	0	150
07-029	07-114-0	Med.Física y Rehab	29	MEDICINA FÍSICA Y REHABILITACIÓN (FISIATRÍA ADULTO)	0	150
07-030	07-100-2	Medicina Interna	30	MEDICINA INTERNA	15	150
07-031			31	MEDICINA INTENSIVA ADULTO	0	150
07-032			32	MEDICINA INTENSIVA PEDIÁTRICA	0	15
07-033			33	MEDICINA LEGAL	0	150
07-034			34	MEDICINA MATERNO INFANTIL	0	50
07-035			35	MEDICINA NUCLEAR	0	150
07-036			36	MEDICINA DE URGENCIA	0	150
07-037	07-108-0	Nefrología	37	NEFROLOGÍA ADULTO	15	150
07-038	07-108-0	Nefrología	38	NEFROLOGÍA PEDIÁTRICO	0	15
07-039	07-101-1	Neonatología	39	NEONATOLOGÍA	0	0,2
07-040	07-208-0	Neurocirugía	40	NEUROCIRUGÍA	0	150
07-041	07-115-0	Neurología	41	NEUROLOGÍA ADULTO	15	150
07-042	07-115-0	Neurología	42	NEUROLOGÍA PEDIÁTRICA	0	15
07-043	07-300-1	Obstetricia	43	OBSTETRICIA Y GINECOLOGÍA	9	150

Codificación SIGTE (Norma 820 DEIS)

Incorporación de nuevas especialidades según Norma 820 del DEIS con mayor ajuste a casuística clínica

CODIGO SIGTE	Presta_Min NORMA 118	Glosa_Presta_Min	Cod_820	Espec_820	Edad Min año	Edad Max año
07-044	07-400-9	Oftalmología	44	OFTALMOLOGÍA	0	150
07-045	07-116-0	Oncología	45	ONCOLOGÍA MÉDICA	0	150
07-046	07-500-9	Otorrinolaringología	46	OTORRINOLARINGOLOGÍA	0	150
07-047	07-100-1	Pediatría	47	PEDIATRÍA	0	15
07-048	07-117-0	Psiquiatría	48	PSIQUIATRÍA ADULTO	15	150
07-049	07-117-0	Psiquiatría	49	PSIQUIATRÍA PEDIÁTRICA Y DE LA ADOLESCENCIA	0	18
07-050	07-116-0	Oncología	50	RADIOTERAPIA ONCOLÓGICA	0	150
07-051	07-110-2	Reumatología	51	REUMATOLOGÍA	15	150
07-052			52	SALUD PÚBLICA	0	150
07-053	07-700-0	Traumatología	53	TRAUMATOLOGÍA Y ORTOPEDIA	15	150
07-054	07-800-0	Urología	54	UROLOGÍA	15	150
07-055	07-103-0	Cardiología	55	CARDIOLOGÍA PEDIÁTRICA	0	15
07-056	07-201-0	Cirugía Abdominal	56	CIRUGÍA DIGESTIVA	15	150
07-057	07-204-0	Cirugía Plástica	57	CIRUGÍA PLÁSTICA Y REPARADORA PEDIÁTRICA	0	15
07-058	07-301-0	Ginecología	58	GINECOLOGÍA	15	150
07-059	07-107-0	Hematología	59	HEMATO-ONCOLOGÍA PEDIÁTRICA	0	15
07-060	07-118-0	Infectología	60	INFECTOLOGÍA PEDIÁTRICA	0	15
07-061	07-900-1	Medicina Familiar	61	MEDICINA FAMILIAR DEL NIÑO	0	15
07-062	07-114-0	Med.Física y Rehab	62	MEDICINA FÍSICA Y REHABILITACIÓN PEDIÁTRICA (FISIATRÍA PEDIÁTRICA)	0	15
07-063	07-109-0	Nutrición	63	NUTRIÓLOGO	0	150
07-064	07-109-0	Nutrición	64	NUTRIÓLOGO PEDIÁTRICO	0	15
07-065	07-110-2	Reumatología	65	REUMATOLOGÍA PEDIÁTRICA	0	15
07-066	07-300-1	Obstetricia	66	OBSTETRICIA	9	50
07-067	07-700-0	Traumatología	67	TRAUMATOLOGÍA Y ORTOPEDIA PEDIÁTRICA	0	15
07-068	07-800-0	Urología	68	UROLOGÍA PEDIÁTRICA	0	15
07-100	07-202-2	Cirugía de mama	100	CIRUGÍA DE MAMA	0	150
07-101	07-112-0	Enf. Trasmisión Sex	101	ENF. TRASMISIÓN SEXUAL	0	150
07-102	07-600-9	Salud Ocupacional	102	SALUD OCUPACIONAL	0	150
09-001	09-008-0	Cirugía y Traumatol	01	CIRUGÍA Y TRAUMATOLOGÍA BUCO MAXILOFACIAL	0	150
09-002	09-007-0	Cirugía Bucal	02	CIRUGÍA BUCAL	0	150
09-003	09-001-0	Endodoncia	03	ENDODONCIA	0	150
09-004			04	IMAGENOLOGÍA ORAL Y MAXILOFACIAL	0	150
09-005	09-010-0	Implantología	05	IMPLANTOLOGÍA BUCO MAXILOFACIAL	0	150
09-006			06	ODONTOLOGÍA LEGAL		
09-007	09-100-0	Odontopediatría	07	ODONTOPEDIATRÍA	0	15
09-008	09-003-0	Ortodoncia	08	ORTODONCIA Y ORTOPEDIA DENTO MÁXILO FACIAL	0	150
09-009	09-011-0	Patología Oral	09	PATOLOGÍA ORAL	0	150
09-010	09-004-0	Periódontia	10	PERIODONCIA	0	150
09-030	09-005-0	Rehabilitación: Pró	30	REHABILITACIÓN ORAL	15	150
09-011	09-006-0	Rehabilitación: Pró	11	REHABILITACIÓN ORAL	15	150
09-012			12	SALUD PÚBLICA		
09-013			13	SOMATO-PRÓTESIS		
09-014	09-009-0	Trastornos Tempor	14	TRASTORNOS TEMPOROMANDIBULARES Y DOLOR OROFACIAL	0	150

Interconsultas de Resolutividad



Proveedor	Solicitud de IC (con <i>check</i> en RCE)	Notificación de SIC a Capa Central	Envío de CR a Capa Central
Rayén	✓	✓	X
Avis	✓	X	X
OMI Puente Alto	X	X	X
OMI Áncora	✓	✓	X
Centro Externo	X	X	X

Plazos de Mejoras

- Marzo 2019
 - Contrarreferencias 2.0
 - Re-derivación
 - Codificación SIGTE/Norma 820
 - Regularización IC resolutiveidad

